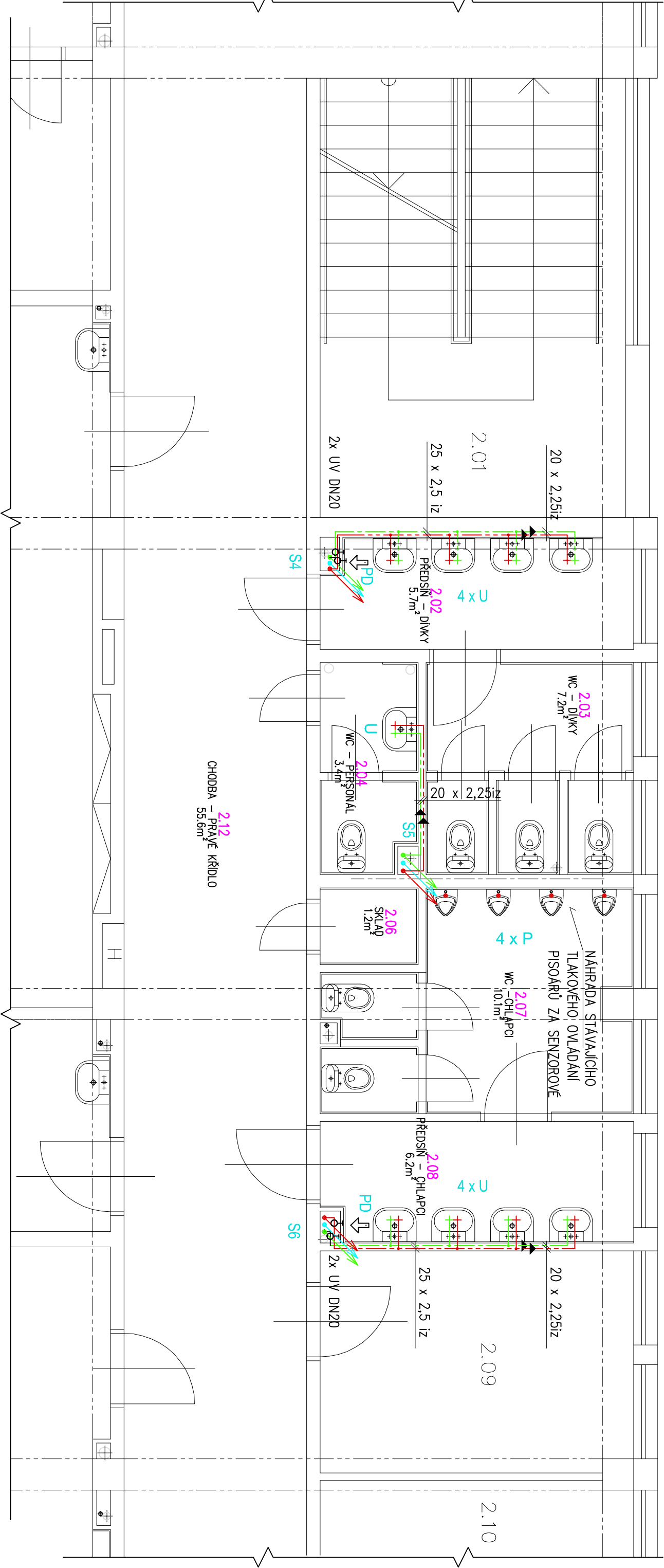


PŮDORYS 2.NP - UČEBNOVÁ ČÁST P - ROZVODY VODY



LEGENDA MÉDIÍ :

<div><div></div><div></div></div>	ROZVODY PITNÉ STUDENÉ VODY, – plastové potrubí vícevrstvé, s AI vložkou (např. UPONOR, HERZ), součinitel teplotní délkové roztažnosti $\alpha =0,025$
<div><div></div><div></div></div>	ROZVODY TEPLÉ VODY, – plastové potrubí vícevrstvé, s AI vložkou (např. UPONOR, HERZ), součinitel teplotní délkové roztažnosti $\alpha =0,025$
<div><div></div><div></div></div>	ROZVODY CÍRKULACE TEPLÉ VODY, – plastové potrubí vícevrstvé, s AI vložkou (např. UPONOR, HERZ), součinitel teplotní délkové roztažnosti $\alpha =0,025$

V případě použití potrubí s vyšším součinitelem tepelné roztažnosti, NUTNO přepočítat potřebu kompenzačních prvků na potrubí.

NOVÉ HORIZONTÁLNÍ ROZVODY POD STROPEM 1.NP. BUDOU ULOŽENY V POZINKOVANÝCH SAMOSTATNÝCH ŽLABECH PRO POTRUBÍ PPR ZAVĚŠENO NA TAHLECH, KOTVENÍ DO STROPU KAŽDÉ cca 2m (DLE MONTÁŽNÍHO PŘEDPISU VÝROBCE). VĚ VYZNAČENÝCH MÍSTNOSTECH BUDOU HORIZONTÁLNÍ ROZVODY U STROPU OPLAŠTENY SDK. NOVÉ STOUPAČNÍ ROZVODY BUDOU VEDENY VE STÁVAJÍCÍCH TRASÁCH

LEGENDA ZAŘÍZENÍ :

- U STÁVAJÍCÍ KERAMICKÉ UMÝVADLO S KRYTEM NA SIFON + NOVÁ PAKOVÁ STOLÁNKOVÁ UMÝVADLOVÁ BATERIE PRO VÝTOK TEPLÉ A STUDENÉ VODY.
- K STÁVAJÍCÍ KLOZET
- P STÁVAJÍCÍ KERAMICKÝ PISOAR + NOVÝ SENZOROVÝ SPLACHOVAČ
- V STÁVAJÍCÍ KERAMICKÁ VÝLEVKA S PLASTOVOU MŘÍŽKOU, SPLACHOVACÍ NÁDRŽKOU
- + NOVÁ NASTĚNNÁ PAKOVÁ BATERIE S PRODKOUŽENÝM RAMÍNKEM

LEGENDA IZOLACÍ V 1.NP :
PROTIPOŽÁRNÍ IZOLACE NÁVLEKOVÁ ROCKWOOL P1P0 AL, TL. 25 mm
NEBO URSA RSI / ALu 20 mm
LEGENDA IZOLACÍ STOUPAČNÍ POTRUBÍ:
POTRUBÍ BUDE V PLNÉ MĚŘE IZOLOVANO NÁVLEKOVOU TEPELNOU IZOLACÍ TL. 10MM(PV) A 20MM(C, TV).

VE ŠKOLE BUDOU NAHRAZENY STÁVAJÍCÍ SEKČNÍ ZDROJE TEPLÉ VODY ZA ZDROJE CENTRÁLNÍ. BUDOU DOPLNĚNY HORIZONTÁLNÍ A STOUPAČNÍ ROZVODY, TEPLÉ VODY A CÍRKULACE. STÁVAJÍCÍ ROZVODY PITNÉ VODY BUDOU V MÍSTECH SOUBĚHU S TEPLOU VODOU ROWEŽ NAHRAZENY ROZVODY NOVÝM. OSTATNÍ ROZVODY PITNÉ VODY BUDOU PONECHÁNY. NOVÉ STOUPAČKOVÉ UZÁVĚRY BUDOU OSAZENY NA PŘÍSTUPNÝCH MÍSTECH. BUDOU OSAZENY NOVÉ PAKOVÉ STOLÁNKOVÉ VÝTOKOVÉ BATERIE U UMÝVADEL. NOVÉ ROZVODY BUDOU V PLNÉ MĚŘE IZOLOVANY. POTRUBÍ BUDE ŘÁDNĚ UCHYCENO PEVNÝMI INSTALAČNÍMI OBJEMKAMI.

INVESTOR : Základní škola Přerov Velká Dílačka 5, 750 02 Přerov, IČ 47858354	ZAK. ČÍSLO : POR 02.09.2025	<div><div><div>PROJEKT • OBNOVA • REALIZACE</div><div>VE STAVBAŘOVNĚ</div><div>PODP</div><div>PŘEROV</div></div><div>MICHAL POSPÍŠIL +420 736 680 233 IČO 65912535 DIČ CZ 7404195678</div></div>
	OBEC : PŘEROV	
	DATUM : 09/2025	
	FORMÁT : A3	
STUPEŇ : PROJEKT	POČ. VYHOTOVENÍ : 4	Sídlo: TUČÍN 148, 751 16 TUČÍN Kancelář: DENISOVÁ 2916/9, 750 02 PŘEROV
STAVBA : Oprava rozvodů teplé a studené vody, Základní škola Velká Dílačka v Přerově	Zodp. projektant Michal Pospíšil	
ČÁST : D.1.2.2.1 ZDRAVOTECHNICKÉ INSTALACE	Vypracoval Lucie Mosáříková	
NÁZEV VÝKRESU : PŮDORYS 2.NP – UČEBNOVÁ ČÁST PRAVÁ – ROZVODY VODY	Autoriz. osoba Ing. Zdeňka Tilerová	Č. VÝKRESU : D.1.2.2.1. – 07